

Wyniki GK LW BOGDANKA

Trzy kwartały 2011 r.

9 listopada 2011



LUBELSKI WĘGIEL
„BOGDANKA”
SPÓŁKA AKCYJNA

www.bogdanka.eu



Zastrzeżenie prawne

Niniejsza prezentacja („Prezentacja”) została opracowana przez BOGDANKA S.A. („Spółka”). Informacje zawarte w Prezentacji zebrano i przygotowano z dochowaniem należytej staranności, w oparciu o fakty i informacje pochodzące ze źródeł uznanych przez Spółkę za wiarygodne, w szczególności w oparciu o badania i szacunki Spółki sporządzone na podstawie informacji dostępnych publicznie lub informacji pochodzących od Spółki niestanowiących informacji poufnych w rozumieniu przepisów art. 154 ustawy o obrocie instrumentami finansowymi. Spółka nie ponosi żadnej odpowiedzialności z jakiegokolwiek powodu wynikającego z dowolnego wykorzystania niniejszej Prezentacji.

Żadna informacja zawarta w Prezentacji nie stanowi rekomendacji, porady inwestycyjnej, prawnej ani podatkowej ani też nie jest wskazaniem, iż jakakolwiek inwestycja lub strategia jest odpowiednia i indywidualnie adresowana do inwestora. Spółka nie gwarantuje kompletności informacji zawartych w Prezentacji oraz nie przyjmuje odpowiedzialności za skutki decyzji inwestycyjnych podjętych na podstawie Prezentacji. Odpowiedzialność za decyzje inwestycyjne i ewentualne szkody poniesione w ich wyniku ponosi wyłącznie podejmujący taką decyzję. Każdy inwestor podejmujący decyzję inwestycyjną w związku z powyższą Prezentacją jest zobowiązany do dokonania własnej oceny korzyści oraz ryzyk związanych ze sprzedażą lub nabyciem akcji Spółki, na podstawie całości informacji udostępnionych przez Spółkę w tej Prezentacji oraz raportach bieżących i okresowych.

Niektóre informacje zawarte w prezentacji ze swojej natury obarczone są ryzykiem oraz niepewnością, gdyż odnoszą się do zdarzeń i zależą od okoliczności, które będą miały lub mogą mieć miejsce w przyszłości. Takie informacje bazują na założeniach, odnoszących się do obecnych i przyszłych strategii Spółki oraz środowiska i otoczenia ekonomicznego, w którym Spółka będzie działała w przyszłości. Jako takie, rzeczywiste rezultaty mogą znacząco różnić się od planów, celów i oczekiwań wyrażonych w Prezentacji. Ponadto, Spółka zastrzega, że pewne informacje mogą się zdezaktualizować, a Spółka nie zobowiązuje się do informowania o tym fakcie.

Prezentacja nie stanowi oferty w rozumieniu prawa cywilnego, oferty publicznej w rozumieniu przepisów o ofercie publicznej, propozycji nabycia, reklamy ani zaproszenia do nabycia akcji Spółki i została sporządzona wyłącznie w celu informacyjnym.

Żaden z zapisów Prezentacji nie tworzy zobowiązania do zawarcia jakiegokolwiek umowy lub powstania jakiegokolwiek stosunku prawnego, którego stroną byłoby Spółka.



Osoby prezentujące



Mirosław Taras
Prezes Zarządu



Krystyna Borkowska
Z-ca Prezesa Zarządu
ds. Ekonomiczno -
Finansowych



Zbigniew Stopa
Z-ca Prezesa Zarządu
ds. Technicznych



LW Bogdanka w skrócie

Rynek węgla kamiennego

Podsumowanie działalności Spółki

Inwestycje w 3Q2011 roku

Załączniki

www.bogdanka.eu



- Jedna z **najnowocześniejszych i największych kopalń** węgla kamiennego w regionie CEE;
- Producent węgla energetycznego wykorzystywanego do wytwarzania energii elektrycznej;
- **Zasoby operatywne: 247 mln ton** węgla (obecnie posiadana koncesja zapewnia żywotność kopalni do 2034 roku), podjęto działania mające na celu pozyskanie nowych zasobów (K-6, K-7);
- **Korzystne położenie geograficzne** (Zagłębie Lubelskie) w stosunku do głównych odbiorców (renta lokalizacyjna) oraz **korzystne warunki naturalne** (niskie koszty rekultywacji, regularna budowa geologiczna złoża oraz brak zagrożeń tąpnięciami i niski stopień zagrożenia wybuchem metanu);
- **Stosowanie najnowocześniejszych technologii** i światowej klasy parku maszynowego w procesie wydobywania węgla kamiennego - **niska awaryjność**, brak niezaplanowanych przestoju i **wysoka wydajność**;
- Kontynuacja realizacji programu inwestycyjnego mającego na celu **podwojenie zdolności produkcyjnej** i znaczny **wzrost efektywności** wydobywania;
- **Doświadczony Zarząd** od wielu lat związany z branżą górnictwa węgla kamiennego.



LW Bogdanka w skrócie

Rynek węgla kamiennego

Podsumowanie działalności Spółki

Inwestycje w 3Q2011 roku

Załączniki

www.bogdanka.eu



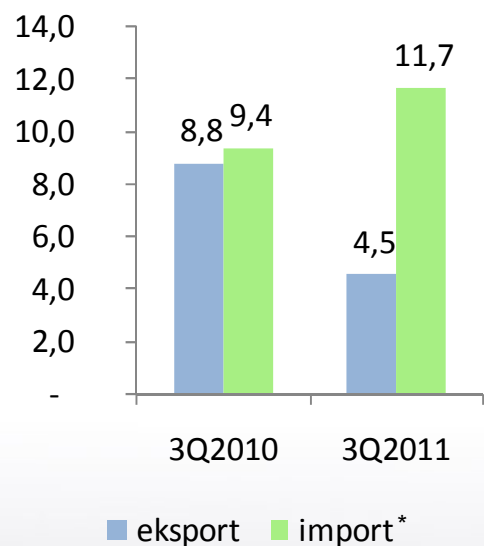
- W 2011 roku obserwuje się wzrost zapotrzebowania rynku krajowego na węgiel energetyczny. Znaczemu zmniejszeniu ulegają zapasy węgla na zwałach.
- Średnia cena węgla energetycznego (dla wszystkich sortymentów) w okresie styczeń – wrzesień tego roku wyniosła 276,79 zł/t i była wyższa o 10,60 % od osiągniętej w tym okresie rok wcześniej.
- Sytuacja śląskich spółek:
 - ✓ Wydobycie węgla kamiennego w kopalniach śląskich w okresie trzech pierwszych kwartałów 2011 roku wyniosło 52,14 mln ton i było wyższe od uzyskanego w tym samym okresie rok wcześniej roku o 0,14%, w tym wydobycie węgla energetycznego wyniosło 43,61 mln ton i było wyższe od uzyskanego rok wcześniej o 0,65%.
 - ✓ Stan zapasów węgla kamiennego w kopalniach na koniec września 2011 r. wyniósł 1 809,3 tys. ton i był niższy o 2.983,7 tys. ton w stosunku do tego samego okresu rok wcześniej. Zapasy węgla energetycznego spadły na koniec września o 3 021 tys. ton.
 - ✓ W okresie styczeń – wrzesień 2011 r. sprzedaż ogółem węgla do celów energetycznych wyniosła 44 224,5 tys. ton (83,36% sprzedaży węgla ogółem) i była wyższa o 4,93% (o 2 079, 1 tys. ton) niż w analogicznym okresie 2010 r.
 - ✓ Średni koszt sprzedanego węgla okresie styczeń - wrzesień 2011 r. w górnictwie węgla kamiennego wyniósł 281,83 zł/t i zwiększył się w odniesieniu do analogicznego okresu 2010 r. o 5,22%.
 - ✓ Poziom realizowanych inwestycji w branży nie pozwala na istotny wzrost produkcji zgodnie ze zgłaszanym zapotrzebowaniem rynku, co skutkuje zwiększonym importem węgla.*

* Źródło: ARP (bez kopalni ZG „SILTECH” oraz LW „BOGDANKA” S.A.)

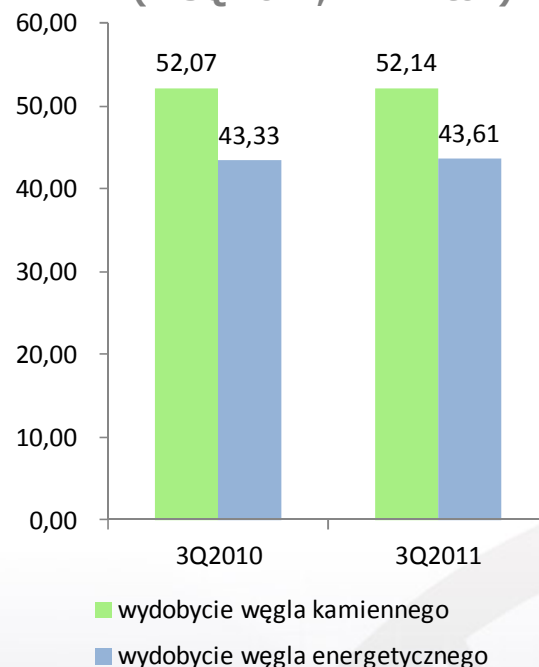


... powoduje wzrost importu

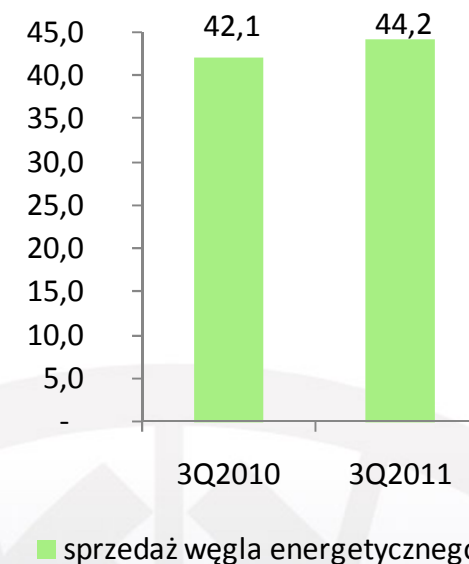
Import i eksport węgla (1-3Q 2011, w mln ton)



Wydobycie węgla w branży (1-3Q 2011, w mln ton)



Sprzedaż węgla energetycznego w branży (1-3Q 2011, w mln ton)



* Oszacowania Spółki na podstawie danych za 8 m-cy

Źródło: ARP (bez kopalni ZG „SILTECH” oraz LW „BOGDANKA” S.A.)



LW Bogdanka w skrócie

Rynek węgla kamiennego

Podsumowanie działalności Spółki

Inwestycje w 3Q2011 roku

Załączniki

www.bogdanka.eu



Wyniki za 3 kwartały 2011 zgodne z założeniami



Wyszczególnienie (tys. zł)	1-3Q2011	1-3Q2010	Zmiana (%)
Przychody ze sprzedaży	865 761	934 224	-7,33
Zysk brutto	182 880	317 232	-42,35
EBITDA	220 662	337 458	-34,61
EBIT	101 691	233 140	-56,38
Zysk netto	88 043	192 980	-54,38
Zysk na akcję (zł)*	2,56	5,62	-54,45

* Zysk jednostkowy

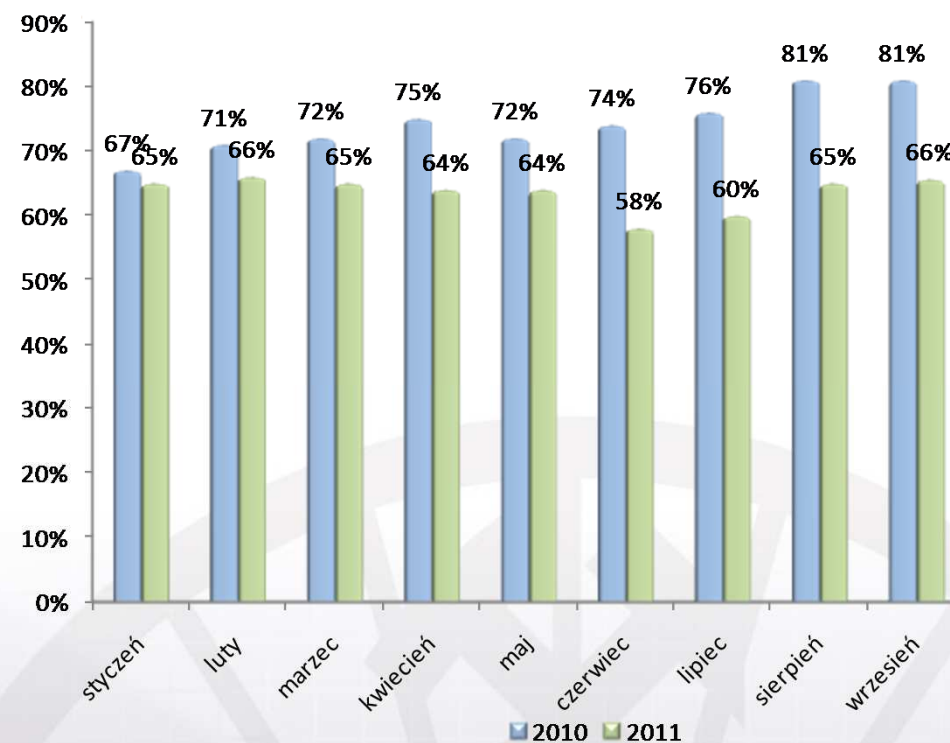
www.bogdanka.eu



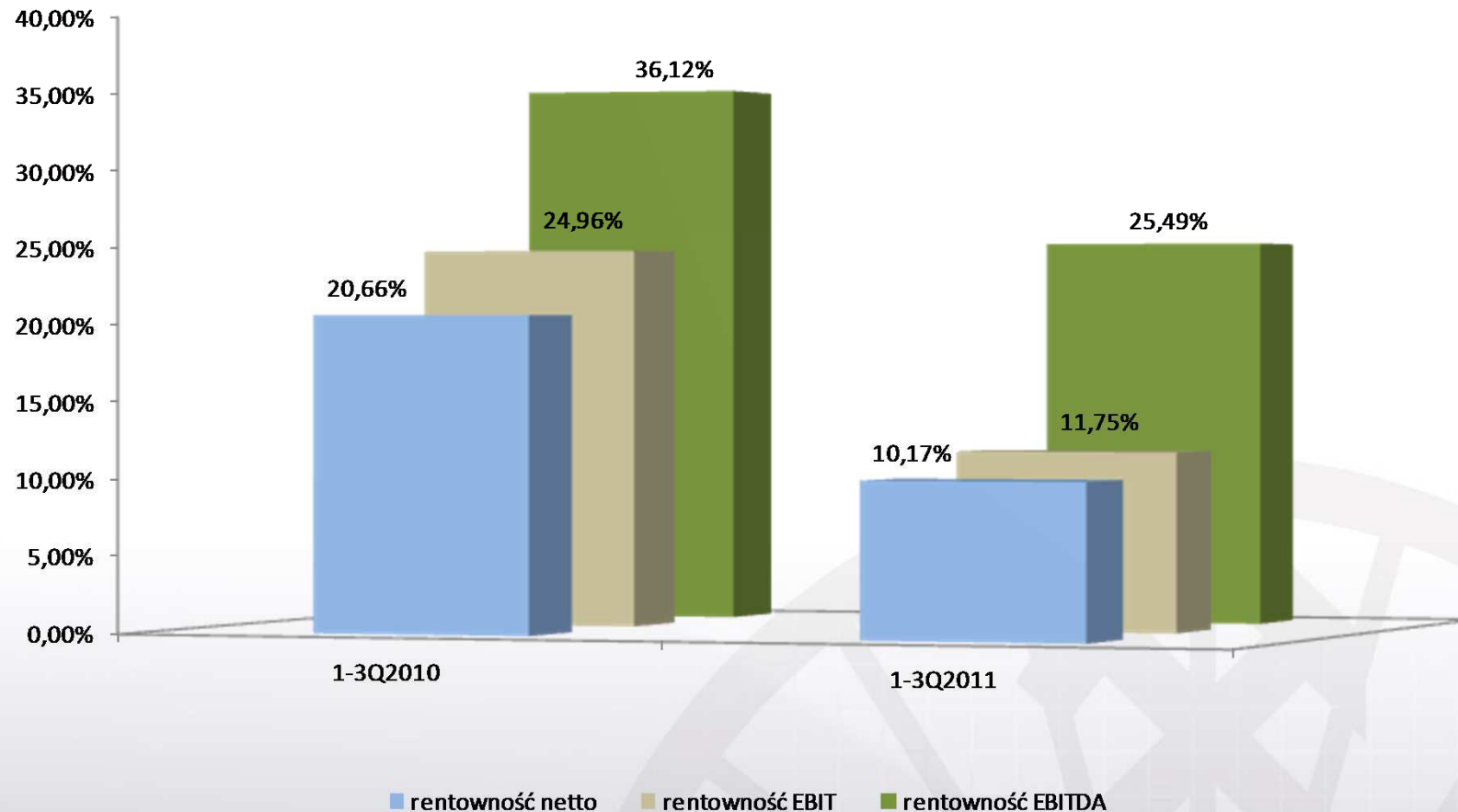
Wydobycie węgla handlowego w okresie trzech kwartałów 2011 pod wpływem natężenia prac przygotowawczych...

- Wydobycie brutto (1,9% wzrost 3Q2011/3Q2010) odbywa się przy wykorzystaniu maksymalnych mocy i zdolności wydobywczych
- Wydobycie netto (12,6% spadek 3Q2011/3Q2010) zależne jest od natężenia prac przygotowawczych (udostępniających nowe ściany) oraz charakterystyki geologicznej eksploatowanych pokładów – im bardziej jednorodne, tym wyższy uzysk.
- Zwiększenie natężenia prac przygotowawczych pociąga za sobą konieczność wywiezienia skipami na powierzchnię dodatkowej ilości kamienia.
- Uruchomienie kompleksu strugowego w Stefanowie nastąpiło w październiku 2011 – co podniesie wskaźnik uzysku już od października br.
- LW Bogdanka S.A. oczekuje wzrostu uzysku netto w ramach eksploatowanego złoża

Uzysk węgla



... co widoczne jest we wskaźnikach rentowności za 1-3Q2011



Źródło: Spółka
www.bogdanka.eu



Przychody ze sprzedaży:

- Grupa osiągnęła przychody ze sprzedaży o 7,3% niższe niż w analogicznym okresie roku poprzedniego. Za spadek całkowitych przychodów odpowiadają niższe przychody ze sprzedaży węgla (o 11,2%).
- Spadek przychodów z podstawowej działalności, tj. ze sprzedaży węgla (93,0% całkowitych przychodów za 3Q2011) jest efektem spadku wolumenu sprzedaży węgla handlowego o 9,9%, przy jednocześnie nieznacznie wyższej (w stosunku do 3 kwartałów 2010) średniej cenie sprzedanego węgla. Dodatkowo w okresie 01.01.2011 – 30.09.2011 dokonano wyższej korekty prezentacyjnej przychodów (*in minus*) o wartość sprzedanego węgla pozyskanego podczas drążenia wyrobisk.

Koszty operacyjne:

- Wzrost kosztów operacyjnych GK LW BOGDANKA to w głównej mierze wzrost:
 - kosztów sprzedanych produktów, towarów i materiałów (o 10,7%) oraz
 - kosztów administracyjnych (o 10,3% - za sprawą kosztów pracowniczych)
- Główny wpływ na wzrost kosztów operacyjnych LW BOGDANKA S.A. miały:
 - usługi obce – wzrost o 25,5% (większy zakres zleconych usług wiertniczo-górnictwowych),
 - zużycie materiałów i energii - wzrost o 10,1%; (w związku z większym zakresem prac przygotowawczych i udostępniających - w trakcie 1-3 kw. 2011 r. wykonano 798 m.b. więcej chodników, tj. o ok. 5% więcej, aniżeli miało to miejsce w analogicznym okresie roku ubiegłego),
 - amortyzacja – wzrost o 13,9% (oddano do użytkowania część wytwarzanego dotychczas majątku).

Wynik operacyjny:

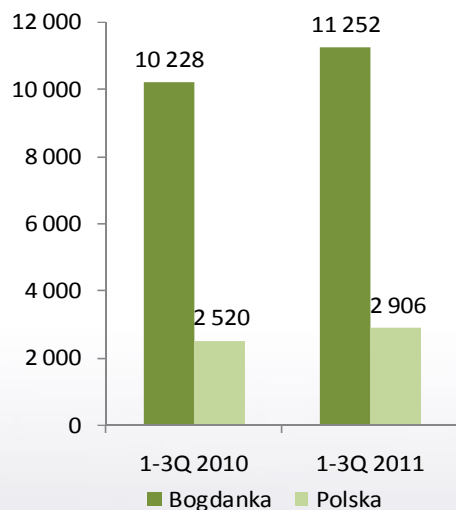
Osiągnięcie niższego poziomu przychodów ze sprzedaży przy jednoczesnym wzroście kosztów operacyjnych (realizacja strategii rozwoju) spowodowało spadek zysku operacyjnego EBIT o 56,4% do poziomu 101.691 tys. zł. Sytuacja ta utrzymać się będzie do momentu uzyskania pierwszych efektów wydobywczych z Pola Stefanów (IV kwartał 2011).



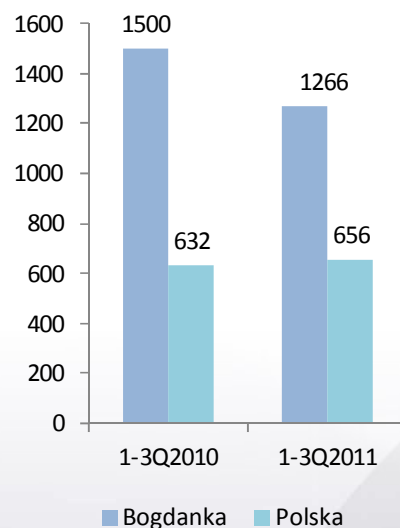
Wysokie wskaźniki operacyjne na tle branży pomimo prowadzonych prac przygotowawczych

- **Efektywność wydobycia węgla znacznie wyższa od średniej w branży w Polsce:**
 - wydajność ogólna za 1-3Q2011: **238,38%** średniej w branży (wobec 274,12% za 1-3Q2010);
 - wydajność dołowa za 1-3Q2011: **315,82%** średniej w branży (wobec 291,41% za 1-3Q2010).

Efektywność (t urobku/ściana/doba)



Wydajność (t/pracownik/rok)



Na wysoką efektywność na tle branży wpływ miały następujące czynniki:

- Stosowanie nowoczesnych rozwiązań technicznych w zakresie wydobycia węgla
- W pełni (optymalnie) wykorzystany nowoczesny park technologiczny
- Stałe, zgodne z zaleceniami producentów remonty okresowe, przeglądy, rewizje maszyn i urządzeń - Spółka niemal nie odnotowała przestoju w produkcji węgla

Źródło: Spółka; ARP

Kategoria „Polska” obrazuje średnie wartości dla polskich kopalń z wyłączeniem Spółki

www.bogdanka.eu



Najważniejsze wydarzenia – w trzecim kwartale 2011 i po dacie bilansowej



- Zawarcie w dniu 19 lipca 2011 roku wieloletniej sprzedaży węgla z PH-U „Energokrak” Sp. z o.o. z siedzibą w Krakowie - wartość umowy bez uwzględnienia opcji dodatkowych, możliwych zwiększeń, odchyłeń i tolerancji wynosi wg cen bieżących 393 mln zł netto;
- Rozpoczęcie w dniu 1 października 2011 r. próbnego rozruchu ściany wydobywczej w Polu Stefanów oraz osiągnięcie na początku listopada br. docelowego na tym etapie, poziomu średnio 10 tysięcy ton wydobycia węgla na dobę szybem wydobywczo-wentylacyjnym 2.1 w Polu Stefanów (kompleks strugowy);
- Dokończenie innych istotnych dla Spółki zadań inwestycyjnych;
- Wypłata dywidendy akcjonariuszom Spółki w wysokości 47 619 026,00 zł w dniu 26 sierpnia 2011 roku, na mocy uchwały ZWZ z dnia 10 maja 2011 r.;
- Rozpoczęcie w dniu 11.10.2011 roku procedury przetargowej o udzielenie średnioterminowego kredytu obrotowego w kwocie 200.000,00 tys. zł (przeznaczenie kredytu: finansowanie działalności operacyjnej bieżącej);
- Rozpoczęcie procedury nabycia praw do informacji geologicznej zawartej w obszarze złóż „K – 3” i „K – 6, K – 7”. Przewidywany termin uzyskania prawa do tej informacji - listopad 2011 roku; w następnym etapie przygotowane zostaną wszystkie niezbędne dokumenty w celu uzyskania koncesji na wydobywanie kopaliny w tym obszarze
- Rozpoczęcie procesu zmierzającego do wprowadzenia do 3.243.000 akcji serii B do obrotu na rynku regulowanym prowadzonym przez Giełdę Papierów Wartościowych w Warszawie S.A. – zakończenie procesu planowane na styczeń – luty 2012 roku.



LW Bogdanka w skrócie

Rynek węgla kamiennego

Podsumowanie działalności Spółki

Inwestycje w 3Q2011 roku

Załączniki

www.bogdanka.eu



Główne inwestycje rzeczowe Grupy Kapitałowej LW BOGDANKA 3 kwartały 2011 roku oraz 3 kwartały 2010 roku



Główne inwestycje rzeczowe (tys. zł)	Nakłady poniesione w okresie 01.01.2011 - 30.09.2011	Nakłady poniesione W okresie 01.01.2010 – 30.09.2010
Roboty budowlano-montażowe	402 792	271 889
Kompletacja dostaw i zakupy gotowych dóbr	140 761	223 937
Pozostałe	1 745	2 854
Zaliczki na środki trwałe w budowie	40	96
Razem	545 338	498 776

www.bogdanka.eu



Najważniejsze inwestycje rozwojowe LW BOGDANKA S.A. w 3 kwartale 2011 i po dacie bilansowej



1. Budowa szybu wydobywczo-wentylacyjnego 2.1 w polu Stefanów

a. Wieża wyciągowa wraz z budynkiem nadszybia szybu 2.1:

- We wrześniu 2011 r. zakończono prace budowlane oraz montaż urządzeń.
- We wrześniu 2011 r. dokonano odbioru inwestorskiego wykonanych prac wraz ze zgłoszeniem obiektów i urządzeń do odbioru przez urząd górniczy.
- We wrześniu 2011 roku odbyła się kontrola i odbiór budowli i urządzeń przez Urząd Górniczy do Badań Kontrolnych Urządzeń Energomechanicznych (UGBKUE).
- Spółka uzyskała pozwolenie na użytkowanie obiektów budowlanych, co umożliwiło rozpoczęcie prowadzenie wydobywania urobku szybem 2.1.

b. Urządzenie wyciągowe szybu 2.1:

- Zakończono montaż i rozruch urządzeń sygnalizacji szybowej w szybie 2.1.
- W sierpniu 2011 roku przystąpiono do prac związanych z procesem optymalizacji górniczego wyciągu szybowego w szybie 2.1. w zakresie sprawdzania poprawności działania urządzeń i sygnalizacji szybowej.
- W dniu 27 sierpnia 2011 roku na podstawie zgody i na warunkach określonych przez Kierownika Ruchu Zakładu Górniczego przystąpiono do dalszych prac przy optymalizacji w zakresie pełnych badań górniczego wyciągu szybowego (wraz z załadunkiem i wydobywaniem urobku). Badania przy docelowych parametrach ruchu urządzenia zakończono 24 września 2011 roku.
- We wrześniu 2011 roku odbyła się kontrola i odbiór górniczego wyciągu szybowego przez UGBKUE. Spółka uzyskała pozwolenie na prowadzenie ruchu wyciągu w tzw. „ruchu próbnym” na docelowych parametrach pracy, co umożliwiło rozpoczęcie prowadzenia wydobywania urobku szybem 2.1.

c. Urządzenia przyszybowe i załadownicze:

- Zakończono montaż urządzeń, we wrześniu 2011 roku dokonano odbioru inwestorskiego wykonanych prac wraz ze zgłoszeniem urządzeń związanych z pracą górniczego wyciągu szybowego do odbioru przez urząd górniczy.
- We wrześniu 2011 roku wraz z odbiorem górniczego wyciągu szybowego odbyła się kontrola i odbiór urządzeń przez UGBKUE. Spółka uzyskała pozwolenie na prowadzenie ruchu urządzeń w ramach pozwolenia na prowadzenie ruchu wyciągu górniczego szybu 2.1.

d. Budowa zbiorników retencyjnych w Polu Stefanów – trwają prace

www.bogdanka.eu



Najważniejsze inwestycje rozwojowe LW BOGDANKA S.A. w 3 kwartale 2011 i po dacie bilansowej



2. Rozbudowa Zakładu Przeróbki Mechanicznej Węgla:

a. Rozbudowa zdolności przerobczych ZPMW z obecnego poziomu 1200 do 2400 t/h:

- Prace budowlane i montaż urządzeń skoncentrowane były w obiektach tzw. szybkiej odstawy - średni stopień zaawansowania robót w w/w obiektach do końca III kwartału wyniósł około 85%.
- We wrześniu zakończono prace budowlane i montażowe urządzeń obiektu - załadunek węgla ze składowiska węgla, a także dokonano odbioru inwestorskiego wykonanych prac wraz ze zgłoszeniem obiektów i urządzeń do odbioru przez nadzór budowlany – Okręgowy Urząd Górniczy. Po uzyskaniu pozwolenia na użytkowanie obiektu budowlanego w pierwszej dekadzie października rozpoczęto eksploatację urządzeń.
- Zakończenie budowy oraz odbiory obiektów i urządzeń z grupy obiektach tzw. szybkiej odstawy planowane są sukcesywnie w listopadzie 2011 roku.
- W trakcie realizacji są obiekty związane z odstawą kamienia na składowisko odpadów pogórnich. Stopień zaawansowania robót w w/w obiektach do końca III kwartału wyniósł około 60%.
- Trwa wykonywanie projektów wykonawczych budowlanych i technologicznych obiektów płuczki cieczy ciężkiej i płuczki osadzarkowej.

b. Budowa układu transportu urobku z Pola Stefanów do ZPMW:

- Dokonano odbioru technicznego obiektów budowlanych i uzyskano pozwolenie na użytkowanie obiektów budowlanych.
- Dokonano rozruchu urządzeń technologicznych i odbioru technicznego maszyn, urządzeń i instalacji w obiektach budowlanych.
- W sierpniu 2011 roku (w trakcie optymalizacji górniczego wyciągu szybowego) przystąpiono do przeprowadzenia prób ruchowych części urządzeń odstawy.
- Z dniem 27 września 2011 roku wraz z uruchomieniem wydobywania urobku szybem 2.1 przystąpiono do 720 godzinowego ruchu próbnego urządzeń odstawy pod obciążeniem.

c. Rozbudowa składowiska węgla:

- Wykonano koncepcję rozbudowy istniejącego składowiska węgla handlowego.
- Wykonano badania geotechniczne podłoża pod torowisko zwałowarko-ładowarki.
- W trakcie przygotowania są założenia przetargowe na projekt rozbudowy składowiska węgla.



Najważniejsze inwestycje rozwojowe LW BOGDANKA S.A. w III kwartale 2011 i po dacie bilansowej



3. Budowa obiektów budowlanych Pola Stefanów

a. Stacja wentylatorów głównych przy szybie 2.1.

- W sierpniu 2011 roku odbył się odbiór obiektu budowlanego stacji wentylatorów przez nadzór budowlany – UGBKUE. Kopalnia uzyskała pozwolenie na użytkowanie obiektu.
- W sierpniu i wrześniu 2011 roku przeprowadzono próby ruchowe urządzeń stacji.
- W październiku 2011 roku, po odbiorze przez UGBKUE budynku nadszybia rozpoczęto ostatni etap prób ruchowych stacji wentylatorów głównych szybu 2.1. z wykorzystaniem kopalnianej sieci wentylacyjnej tj. z przewietrzaniem wyrobisk górniczych.
- Końcowy odbiór techniczny urządzeń stacji wentylatorów przez UGBKUE dokonany zostanie w listopadzie 2011 roku po zakończeniu wymaganych przepisami prób ruchowych.

b. Zakończono prace z wykonaniem dróg, zieleni i zagospodarowaniem terenu pola Stefanów.

4. Centralna klimatyzacja pola Stefanów

- W III kwartale 2011 roku zakończono rozbudowę sieci przodkowych urządzeń klimatycznych. Instalacje centralnej klimatyzacji uruchomiono na docelowych parametrach.

5. Udostępnienie pokładów węgla w Polu Stefanów – m.in.:

- Wyrobiska na poz. 990 w polu Stefanów – zakończono drażenie wszystkich wyrobisk poziomu 990.
- Wyrobiska wentylacyjno-transportowe - drażenie tej grupy wyrobisk planowane na 2011 rok zostało zakończone.
- Wyrobiska w pokładzie 385/2 dla uruchomienia pierwszej ściany 7/VII w polu Stefanów – zakończono drażenie chodników przyścianowych i przecinki ścianowej. Zakończono zbrojenie ściany oraz uruchomiono odstawę taśmową od ściany do zbiorników retencyjnych przy szybie 2.1.

6. Zakupy dóbr gotowych – m.in.:

- Zbrojenie ściany 7/VII w pokł 385 w polu Stefanów – z dniem 1 października nastąpiło uruchomienie ściany 7/VII/385. Kompleks strugowy dla tej ściany został dostarczony przez firmę Bucyrus.



Dziękujemy!



Lubelski Węgiel BOGDANKA S.A.

Bogdanka, 21-013 Puchaczów

tel. (0-81) 462-51-00, 462-51-01

fax (0-81) 462-51-91, 462-56-37

bogdanka@lw.com.pl

www.bogdanka.eu



LW Bogdanka w skrócie

Rynek węgla kamiennego

Podsumowanie działalności Spółki

Inwestycje w 3Q2011 roku

Załączniki

www.bogdanka.eu



Rachunek wyników

(tys. zł)	Za 3 kwartały 2011	Za 3 kwartały 2010	Zmiana 2011/2010 [%]
Przychody ze sprzedaży	865 761	934 224	-7,33
Koszt sprzedanych produktów, towarów i materiałów, sprzedaży, administracyjne	767 118	692 677	10,75
Zysk ze sprzedaży	98 643	241 547	-59,16
Pozostałe przychody	8 056	4 458	80,71
Pozostałe koszty	1 187	1 998	-40,59
Pozostałe zyski/straty netto	-3 821	-10 867	-64,84
Marża EBIT %	11,75%	24,96%	-52,92
EBITDA	220 662	337 458	-34,61
Marża EBITDA %	25,49%	36,12%	-29,43
Przychody finansowe	12 563	18 239	-31,12
Koszty finansowe	5 137	9 466	-45,73
Zysk przed opodatkowaniem	109 099	241 865	-54,89
Podatek dochodowy	21 056	48 885	-56,93
Zysk netto	88 043	192 980	-54,38
Marża wyniku netto	10,17%	20,66%	-50,77
- przypadający akcjonariuszom Spółki	87 852	191 683	-54,17



Bilans

(tys. zł)	30.09.2011	31.12.2010
Aktywa trwałe, w tym:	2 587 138	2 163 972
Środki pieniężne i ekwiwalenty	52 673	50 909
Aktywa obrotowe, w tym:	290 201	664 073
Środki pieniężne i ekwiwalenty	100 328	472 101
Aktywa razem	2 877 339	2 828 045
Zobowiązania krótkoterminowe	414 147	403 139
Zobowiązania długoterminowe	453 749	455 887
Zobowiązania razem	867 896	859 026
Kapitał własny	2 009 443	1 969 019
Kredyty krótkoterminowe	56 000	50 000
Kredyty długoterminowe	185 000	200 000



Cash Flow

(tys. zł)	Za 9 miesięcy 2011	Za 9 miesięcy 2010
Przepływy pieniężne z działalności operacyjnej	237 989	283 836
Wpływy pieniężne z działalności operacyjnej	255 192	334 598
Odsetki zapłacone	-1 833	-8 009
Podatek dochodowy zapłacony	-15 370	42 753
Przepływy pieniężne z działalności inwestycyjnej	-553 143	-447 443
Nabycie rzeczowych aktywów trwałych	-561 555	-462 207
Nabycie wartości niematerialnych	-393	-55
Wpływy ze sprzedaży rzeczowych aktywów trwałych	147	59
Odsetki otrzymane	10 423	16 466
Wpływy z tytułu gromadzenia środków pieniężnych na rachunku bankowym Funduszu Likwidacji Kopalń	- 1 765	-1 706
Przepływy pieniężne z działalności finansowej, w tym:	-56 619	-
Spłacone kredyty i pożyczki	-9 000	-
Dywidendy wypłacone akcjonariuszom Spółki	-47 619	-
Zmniejszenie netto stanu środków pieniężnych i ich ekwiwalentów	-371 773	-163 607
Stan środków pieniężnych i ich ekwiwalentów na początek okresu	472 101	681 659
Stan środków pieniężnych i ich ekwiwalentów na koniec okresu	100 328	518 052



Struktura sprzedaży

Wyszczególnienie (tys. zł)	Za 3 kwartały 2011	Udział [%]	Za 3 kwartały 2010	Udział [%]
Sprzedaż węgla	805 380	93,03	906 651	97,05
Sprzedaż ceramiki	7 043	0,81	6 699	0,72
Pozostała działalność	32 552	3,76	14 869	1,59
Sprzedaż towarów i materiałów	20 786	2,40	6 005	0,64
Razem przychody ze sprzedaży	865 761	100,00	934 224	100,00

- Większość sprzedaży węgla (ponad 85%) realizowana jest w oparciu o długoterminowe umowy handlowe ze stałymi odbiorcami, przede wszystkim Elektrownią „Kozienice” S.A., GDF Suez Energia Polska, Elektrownią Ostrołęka S.A. i Grupą Ożarów S.A.
- Spadek przychodów ze sprzedaży węgla jest pochodną niższej ilości sprzedanego węgla (-9,86%), przy nieznacznie wyższej jednostkowej rozliczeniowej cenie sprzedaży.

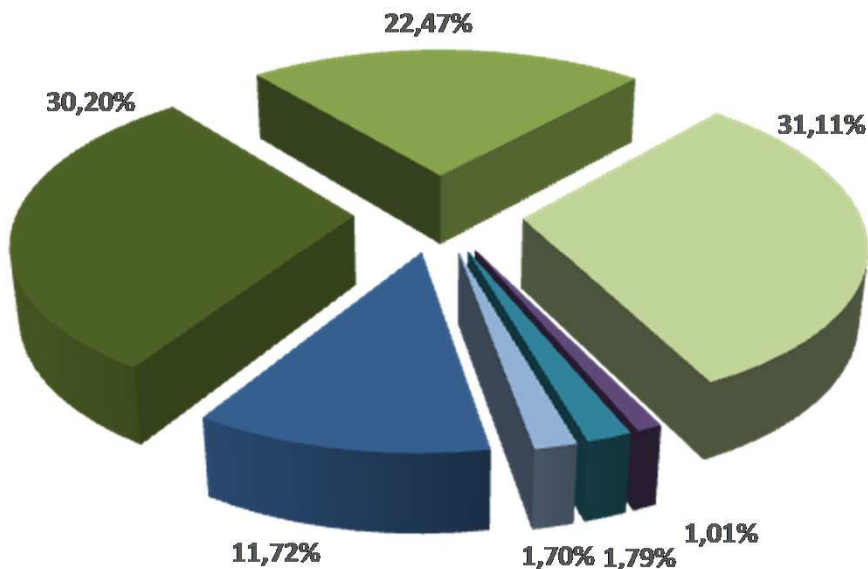


Struktura kosztów rodzajowych – 3 kwartały 2011

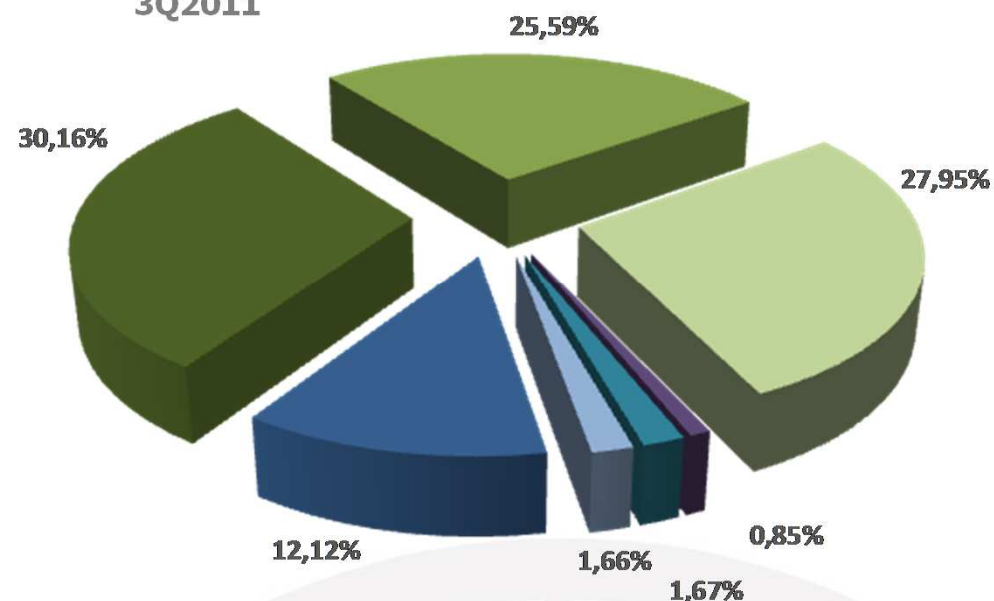


LUBELSKI WĘGIEL
„BOGDANKA”
 SPÓŁKA AKCYJNA

3Q2010



3Q2011



- Amortyzacja
- Usługi obce
- Koszty reprezentacji i reklamy
- Pozostałe koszty

- Zużycie materiałów i energii
- Świadczenia na rzecz pracowników
- Podatki i opłaty

www.bogdanka.eu

